



Amt für Nationalstrassenbau (ANSB)
Kiwanis Zermatt
 Freundschaftstreffen mit dem Rotary Club Zermatt
 Die Netzvollendung der Autobahn A9
 26. September 2016



© 2016 ANSB




Begrüssung

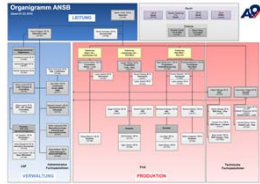
1. **Organisation**
2. **Finanzen**
3. **Teilstrecken**
 - Siders Ost / Leuk/Susten Ost (S-L)
 - Leuk/Susten Ost / Visp West (L-V)
 - Leuk/Susten Ost / Steg/Gampel Ost (L-G)
 - Steg/Gampel Ost / Visp West (G-V)
 - Visp West / Visp Ost (V-V)
4. **Fragen und Antworten**




© 2016 ANSB



1. Organisation

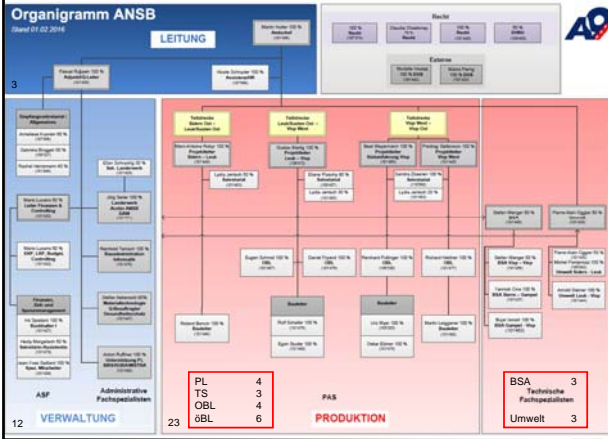


© 2016 ANSB



Organigramm ANSB

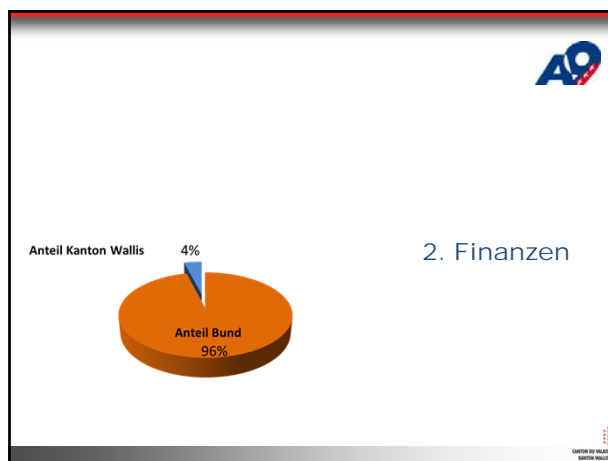
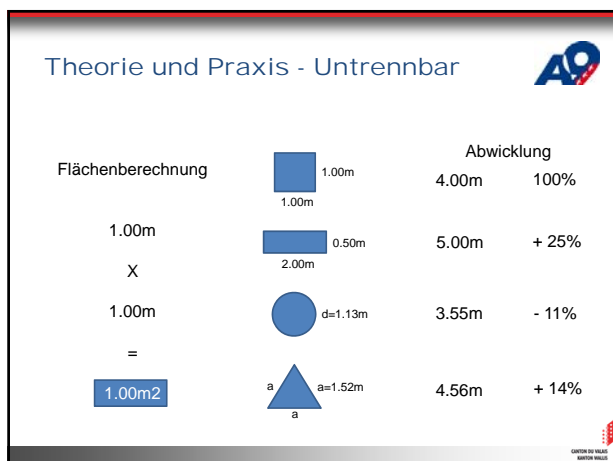
Stand 01.02.2016

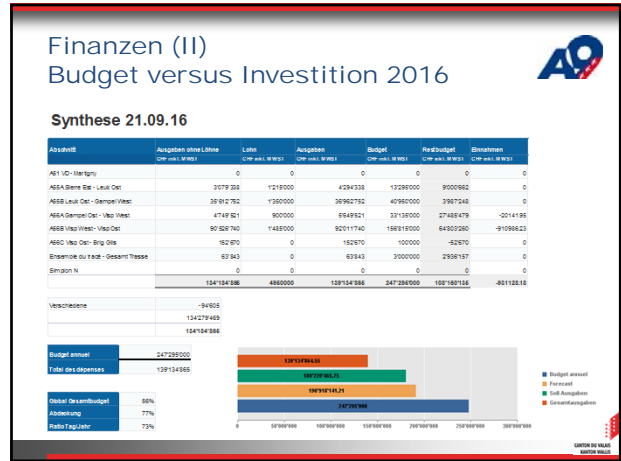
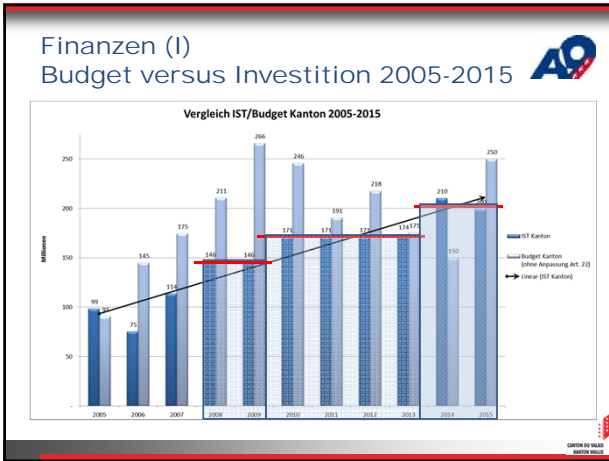


PL	4
TS	3
OBL	4
eBL	6

BSA	3
Fachstellen	3
Umwelt	3

© 2016 ANSB






Teilstrecke Siders Ost - Leuk/Susten Ost (S-L)

☆ Stand der Arbeiten

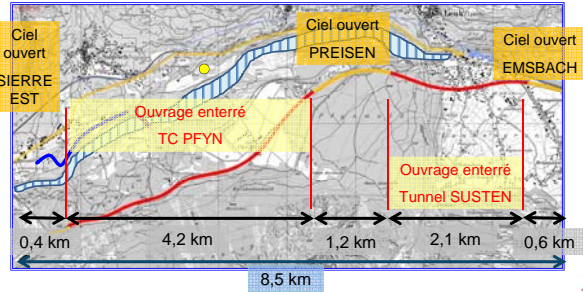
- Ausführungsprojekt, AP
 - in Arbeit (öPA, Frühjahr 2017)
- Russubrunnu 2. Teil
 - ausgeführt
- Passarelle
 - öPA (5 Einsprachen)
 - Entscheid GS-UVEK
 -
- Trinkwasserversorgung
 - Siders/Salgesch
 - AP in Arbeit
- Proko-Sitzung
 - 3 x pro Jahr mit Gemeinden

☆ Chancen/Risiken

- MBK
 - Sitzung mit BAFU durchgeführt
- Anschluss Leuk/Susten Ost
 - Fertigstellungsarbeiten



S-L: Projektübersicht





Teilstrecke Siders Ost - Leuk/Susten Ost

Wiederherstellung- und Ersatzmassnahmen (Kompensationsmassnahmen)



S-L: Naturpark Pfyn-Finges

S-L: Halbanschluss Leuk/Susten Ost



MORGEN

HEUTE



CENTRUM DE VALLES
KANTON VALLES

S-L: Halbanschluss Leuk/Susten Ost




CENTRUM DE VALLES
KANTON VALLES

Teilstrecke Leuk/Susten Ost - Visp West (L-V)



- ★ **Gedeckter Einschnitt**
Turtmann - GETU
 - Innenausbau, BSA
 - Sicherheitstest
 - Gruner AG, Mandat, Kger.
 - 12.06.15
- ★ **Tunnel Riedberg - TURI**
 - Wiederaufnahme Vortrieb
 - Installationen in Ausführung
 - Vortriebsarbeiten Okt. 2016
- ★ **Chancen/Risiken**
 - Eröffnung TS L-G, 25.11.16
 - Mandate
 - Mandatsreview



CENTRUM DE VALLES
KANTON VALLES

L-G: Trasse, Emsbach - Wanne West Turtmann




CENTRUM DE VALLES
KANTON VALLES

L-G: GETU, Betriebs- und Sicherheitsausrüstung




© 2016 A9

L-G: GETU, Rastplatz Martischeju – Kreisel Tennen



© 2016 A9

L-G: Inbetriebnahme



ERÖFFNUNG A9
Teilstrecke Leuk/Susten Ost – Steg/Gampel West
Freitag 25. November 2016, 10.00 – 14.00 Uhr

DIE A9 ERLEBEN
Sonntag 4. September 2016
10.00 – 16.00 Uhr
Teilstrecke Leuk/Susten Ost bis Steg/Gampel West

© 2016 A9

Teilstrecke Leuk/Susten Ost - Visp West (L-V)

- ★ **Gedeckter Einschnitt Raron - GERA**
 - Eingabe Angebote 15.07.16
 - Auswertung/Vergabe
 - Baubeginn Frühjahr 2017
- ★ **Kreisel Turtig**
 - in Betrieb
- ★ **Trasse A9**
 - in Ausführung
- ★ **Chancen/Risiken**
 - Autobahnraststätte
 - Aufschüttung Baggersee
 - Ringkuhklampfarena (RKK)
 - Finanzierungsanteil (Realersatz)
 - Entsorgung Quecksilber
 - Vorfinanzierung



© 2016 A9

G-V: Trasse, Vogelperspektive

Gedeckter Einschnitt Raron

RKK

Autobahnraststätte

Goler

CONFÉDÉRATION SUISSE
AUTOMOBILES SUISSES

G-V: Trasse, Schütтарbeiten

CONFÉDÉRATION SUISSE
AUTOMOBILES SUISSES

Teilstrecke Visp West - Visp Ost (V-V)

- ★ **Visp West (Vw)**
 - Baltschiederbrücke
 - In Betrieb
 - Kanalbrücken
 - In Betrieb
 - Kunstbauten Grosseya
 - Unterwasserbeton
 - Schnittstellen (SBB, Swissgas)
- ★ **Visp Süd (Vs)**
 - Tunnel Eyholz
 - Tunnel Visp
- ★ **Chancen/Risiken**
 - Sperrung Vispertaltunnel
 - VZW III inkl. Umbau Süd
 - Sperrung 21.09.15, 18 Monate
 - Mandate
 - Mandatsreview

CONFÉDÉRATION SUISSE
AUTOMOBILES SUISSES

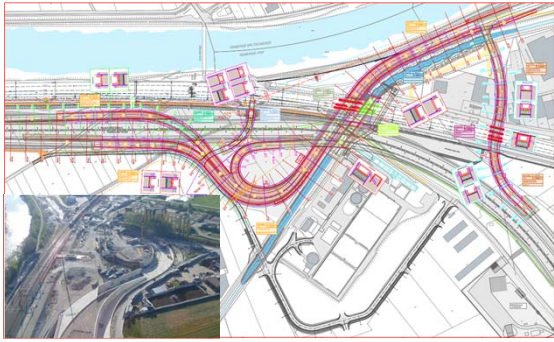
V-V: Visp West, Verbindungsstrasse Wereya

Baltschieder Rhonebrücke

Wereya Vispabrücke

CONFÉDÉRATION SUISSE
AUTOMOBILES SUISSES

V-V: Visp West, Grosseya Kunstbauten



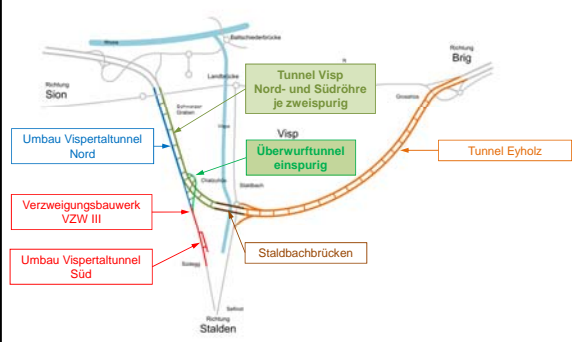
V-V: Visp West, Grosseya Kunstbauten



V-V: Visp West, Grosseya Kunstbauten



Teilstrecke V-V: Südumfahrung Visp



V-V: Tunnel Eyholz, Portal Grosshüs und Staldbach



ENTWURF DR. VILAS
BÜRO VILAS

V-V: Tunnel Eyholz, Innenausbau Südröhre



ENTWURF DR. VILAS
BÜRO VILAS

V-V: Tunnel Eyholz, Innenausbau Südröhre



ENTWURF DR. VILAS
BÜRO VILAS

V-V: Tunnel Visp – Ausbrucharbeiten



ENTWURF DR. VILAS
BÜRO VILAS

V-V: Tunnel Visp – Nordröhre (Durchschlag 22.08.16)

AO

ENTWURF: DR. VILAS
BÜRO: VISP

V-V: Tunnel Visp – Nordröhre (vzw I)

AO

ENTWURF: DR. VILAS
BÜRO: VISP

V-V: Tunnel Visp – Tagbauarbeiten

AO

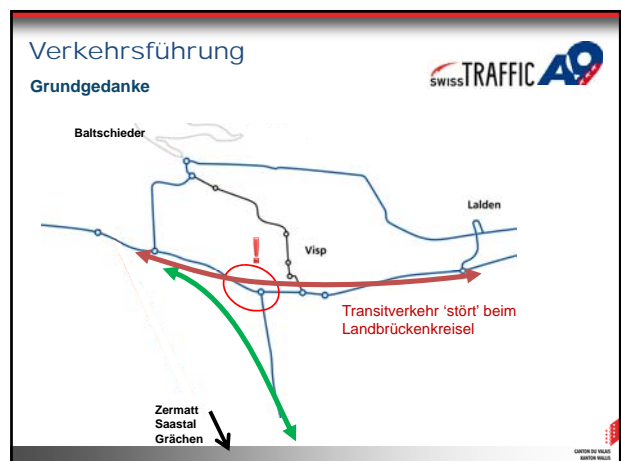
ENTWURF: DR. VILAS
BÜRO: VISP

V-V: Tunnel Visp – Verzweigung III

www.vispertunnel.ch

AO

ENTWURF: DR. VILAS
BÜRO: VISP



Verkehrsführung Grundgedanke

SWISS TRAFFIC A9

Ausgenommen Schwerverkehr!
Entlastungsrouten

Baltschieder, Lalden, Visp, Zermatt, Saastal, Grächen

Kreisel Landbrücke

SWISS TRAFFIC A9

- ☆ **Doppelte Zufahrt erhöht die Kapazität**
- ☆ **2-spurige Talstrasse**
 - Rechte Spur für Linienverkehr Postautos
 - Linke Spur für Gesamtverkehr
 - Vor Kreisel beide Spuren frei für Gesamtverkehr
- ☆ **Wird zurückgebaut**

Knoten Ennetbrücke

SWISS TRAFFIC A9

- ☆ **Umgestaltung -> Querverkehr minimieren**

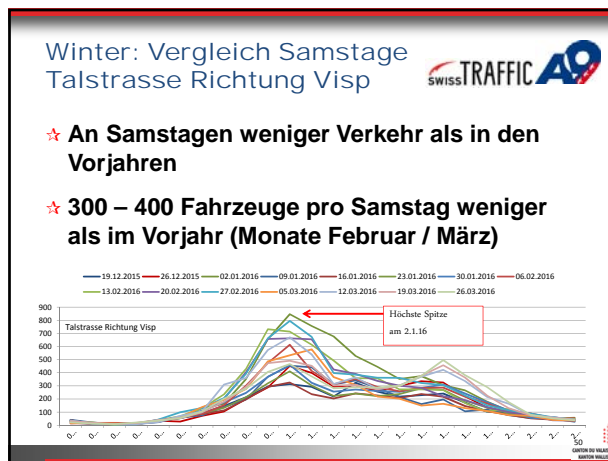
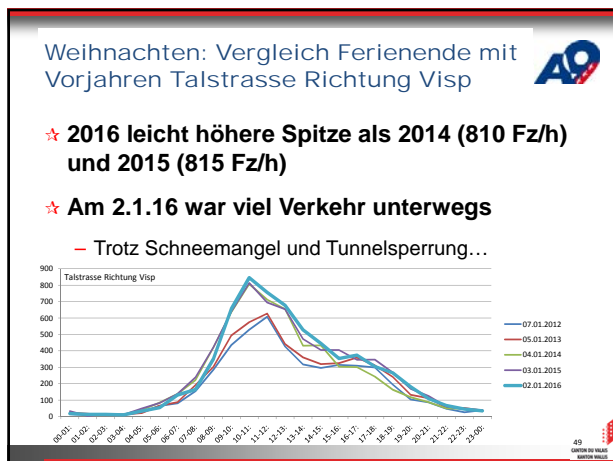
Raron, Bürchen, Visp

Wird beibehalten

Kreisel Bockbart

SWISS TRAFFIC A9

- ☆ **Zusätzliche Spur aus Richtung Raron, um Verkehr auf Entlastungsstrasse zu führen**
- ☆ **Wird beibehalten (Anpassung Markierung)**



- ### Chancen/Risiken
- ★ **Organisation**
 - Mitarbeitende (AKV)
 - ★ **Ausschreibung/Angebot/Vergaben**
 - Qualität, Spekulation, Umlagerung
 - Beschwerde, Verzögerung (Qualität, Termin, Kosten)
 - ★ **Ausführung (Finanzen)**
 - Werkvertrag, Nachträge, Schlussrechnung
 - gestörter Bauablauf, Beschleunigungsmassnahmen
 - Nachforderungen
 - ★ **Termine**
 - WV-Bauprogramm (Soll-/Ist-Vergleich)
 - Planlieferungsprogramm
 - ★ **Übergeordnetes Materialbewirtschaftung (MBK)**
 - Materialanfall / -qualität
 - Materiallagerung (Zwischen- und Endlager, Deponien)
- 49





4. FRAGEN UND ANTWORTEN

