

ZERMATT BERGBAHNEN AG STANDORTBESTIMMUNG 2016.

ROTARY ZERMATT
23. Februar 2016



MATTERHORN
ZERMATT BERGBAHNEN



Agenda.

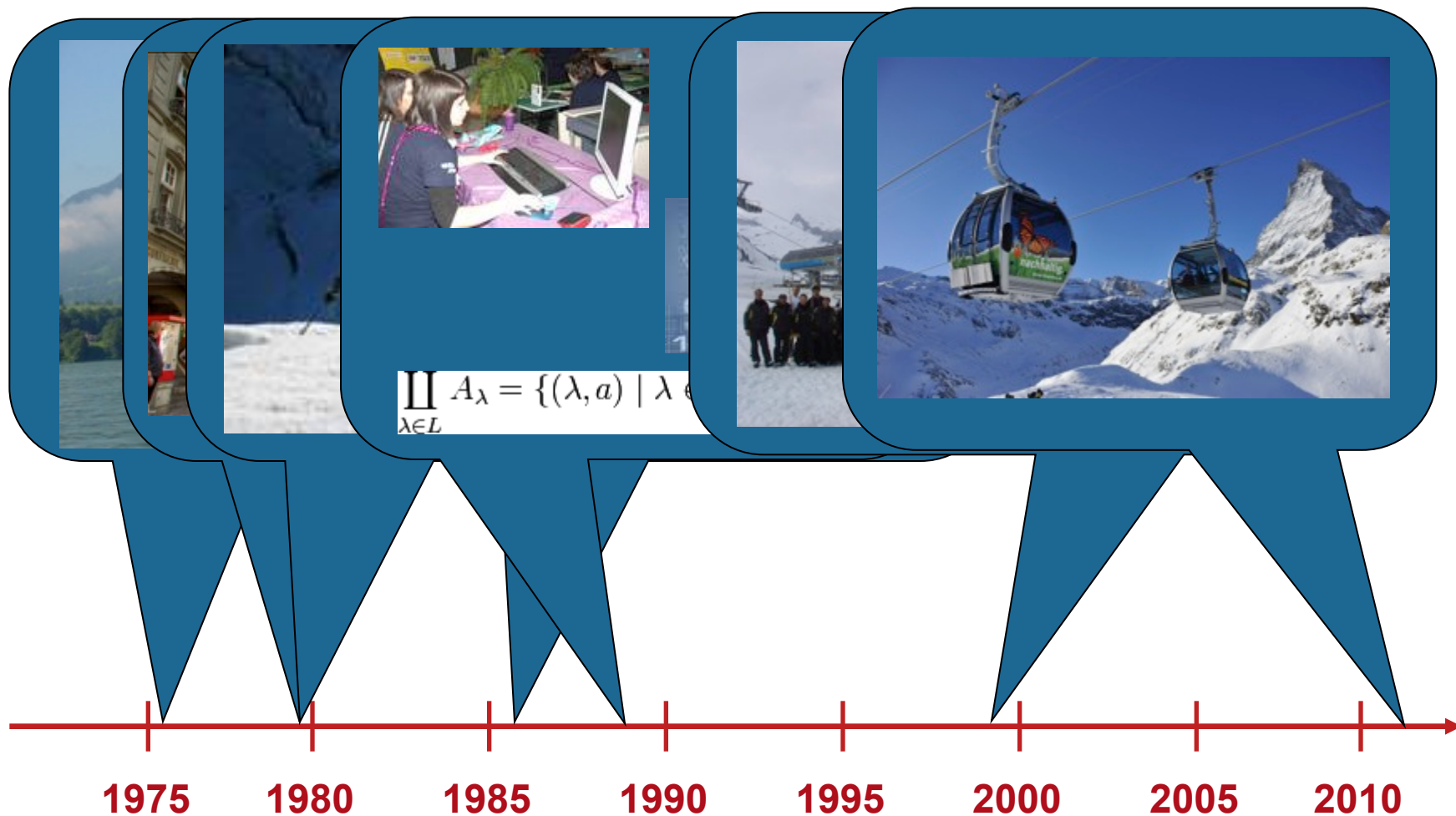
1. Pers. Vorstellung
2. ZBAG – Entwicklung der letzten Jahre
3. Neue Projekte
 - SB Gant – Blauherd
 - 3-S Testa Grigia – Kl. Matterhorn „Glacier ride“
4. Projekt Alpine Crossing
 - Generelles
 - Marktpontential
5. Projekt Verbindung Monte Rosa Ski – Cervinia/Valtournenche

1. Pers. Vorstellung



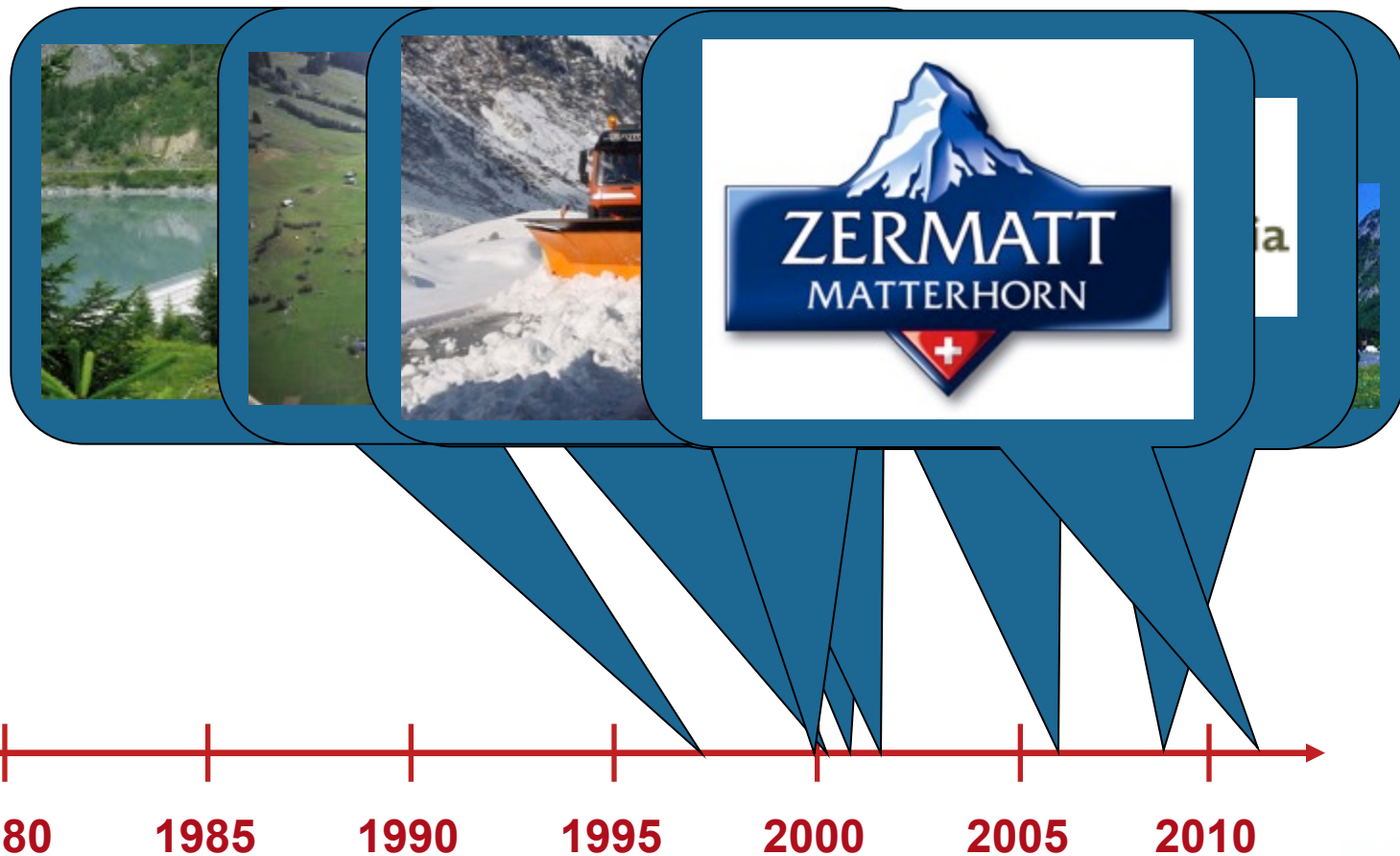
MATTERHORN
ZERMATT BERGBAHNEN

Auszüge Lebenslauf I



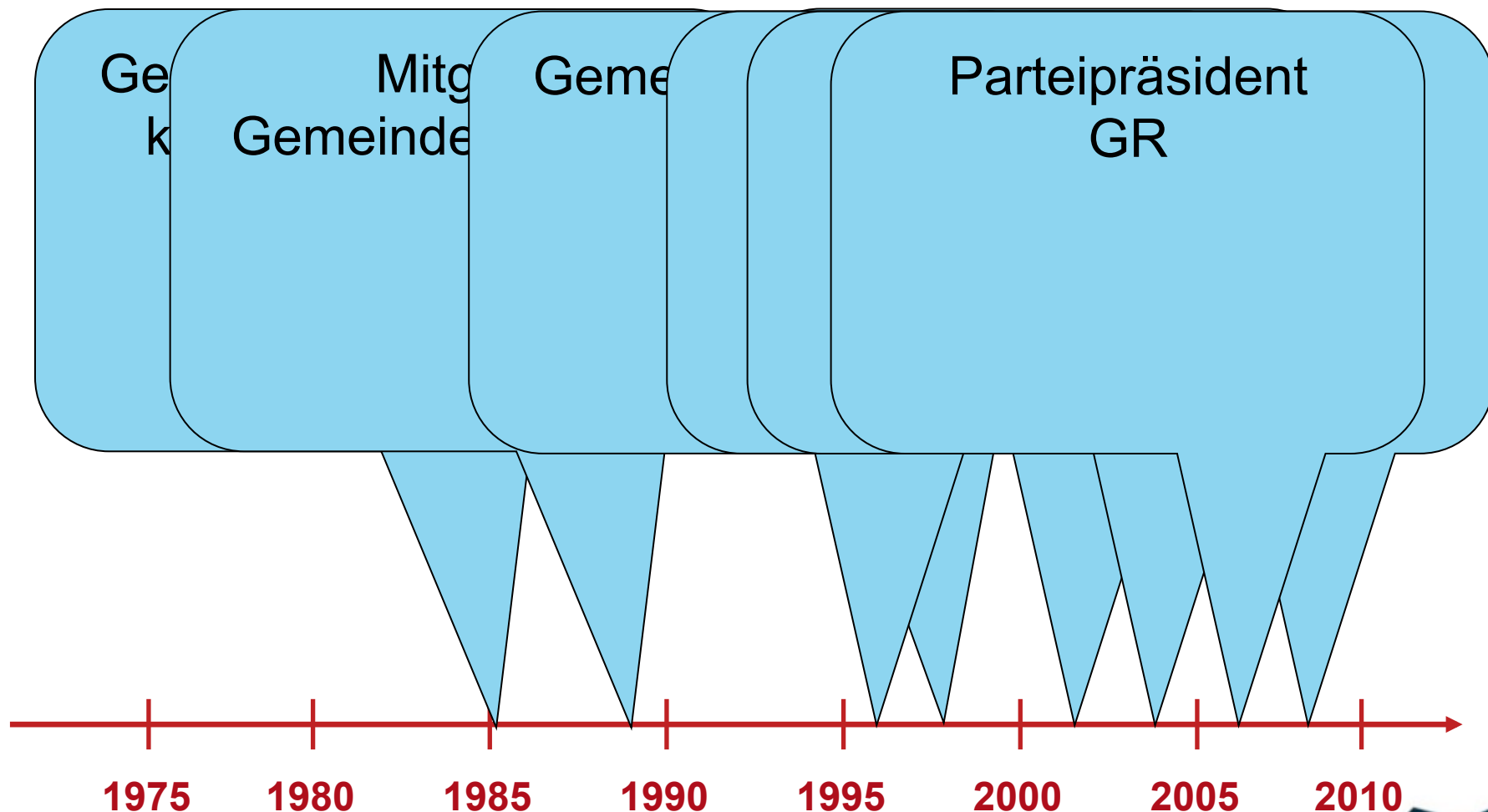
Auszüge Lebenslauf II

VR-Mandate und öffentlich/ rechtl. Körperschaften



Auszüge Lebenslauf III

Politik



2. ZBAG, Entwicklung der letzten Jahre



MATTERHORN
ZERMATT BERGBAHNEN

INVESTITIONSSCHUB.

2002 – 2015

Total Investitionen 420 Mio.

Bahnanlagen: 209 Mio.

Beschneiungsanlagen: 100 Mio.

Pistenfahrzeuge: 35 Mio.

Gebäude / Anlagen: 76 Mio.



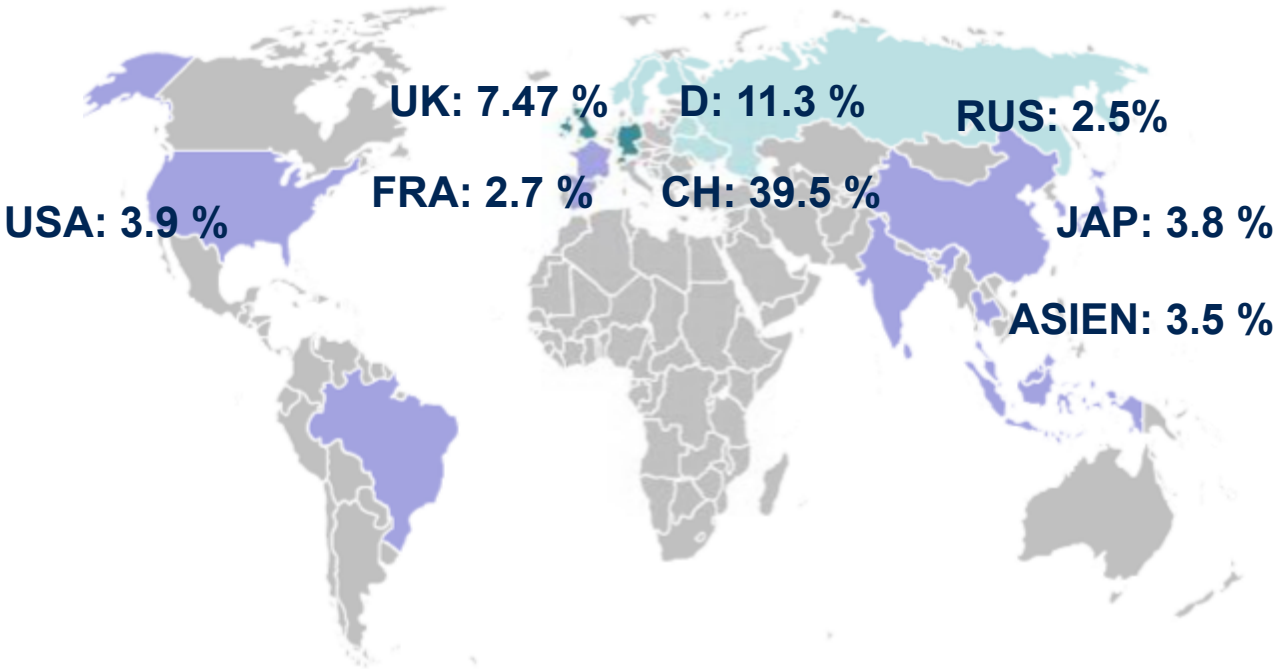
KENNZAHLEN ZBAG.

ZBAG	2014	Destination	2014
Erstzutritte Sommer	566'000	Logiernächte So	760'000
Anteil So-Umsatz	24.4%	Anteil So	41.5%

	2014/15	2013/14	2012/13	2011/12	2010/11
Eigenkapital in % des Gesamtkapitals	38.8	36.6	36.3	35.1	34.6
Cashflow in % des Gesamtkapitals	14.4	12.8	11.8	10.1	10.8
Umsatz in % des Gesamtkapitals	34.4	31.7	30.3	28.7	29.3
EBITDA in % des Betriebsertrags	48.2	47.2	47.4	44.2	46.4
Cashflow in % des Betriebsertrags	41.9	40.3	38.9	35.1	36.9

MARKTBEARBEITUNG.

Gästezahlen 2014/15



•Prioritätsmärkte

CH, D, UK

•Sekundärmärkte

RUS, Skandinavien,

Schwerpunkte Ost-

Europa

▪ B2B

FRA, USA, JAP,

KOR, CHN, IND,

SEA. BRA, SPA

3. Neue Projekte

Ersatzanlage Gant - Blauherd



MATTERHORN
ZERMATT BERGBAHNEN



TECHNISCHE SPEZIFIKATIONEN.

Kuppelbare 6er-Sesselbahn

Beförderung: 100% Berg- und 50% Talfahrt.

Maximale Förderleistung 1'800 Pers./h bei 5 m/s; 36 Fahrzeuge.

Länge schräg 953.93 m

Anzahl Stützen 8

Fahrzeit 3.58 min

Folgezeit der Fahrbetriebsmittel 12.00 s

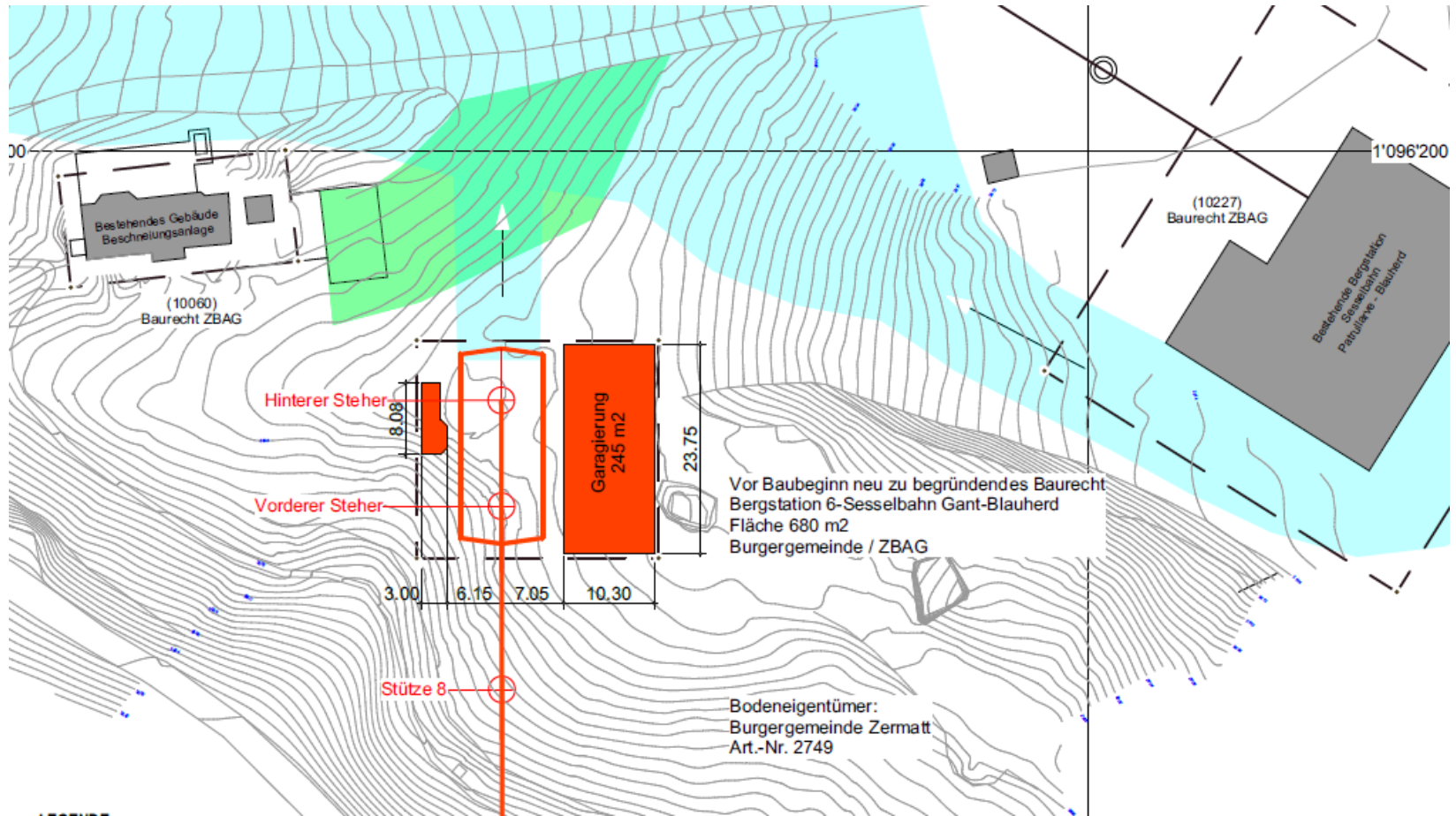
Fahrzeugabstand 60.00 m

Motorenleistung Dauerbetrieb 297 kW

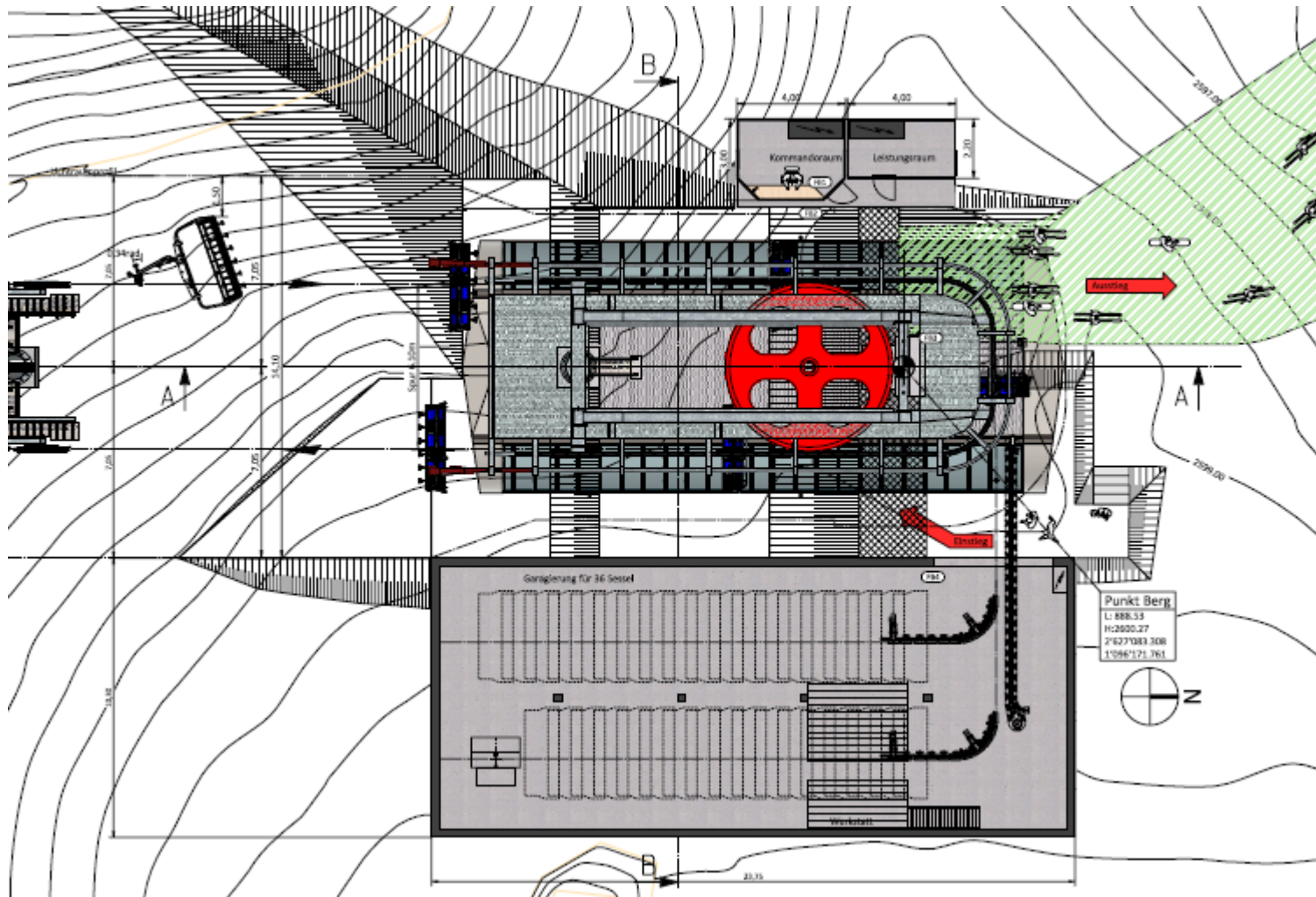
Motorenleistung Anfahren 379 kW



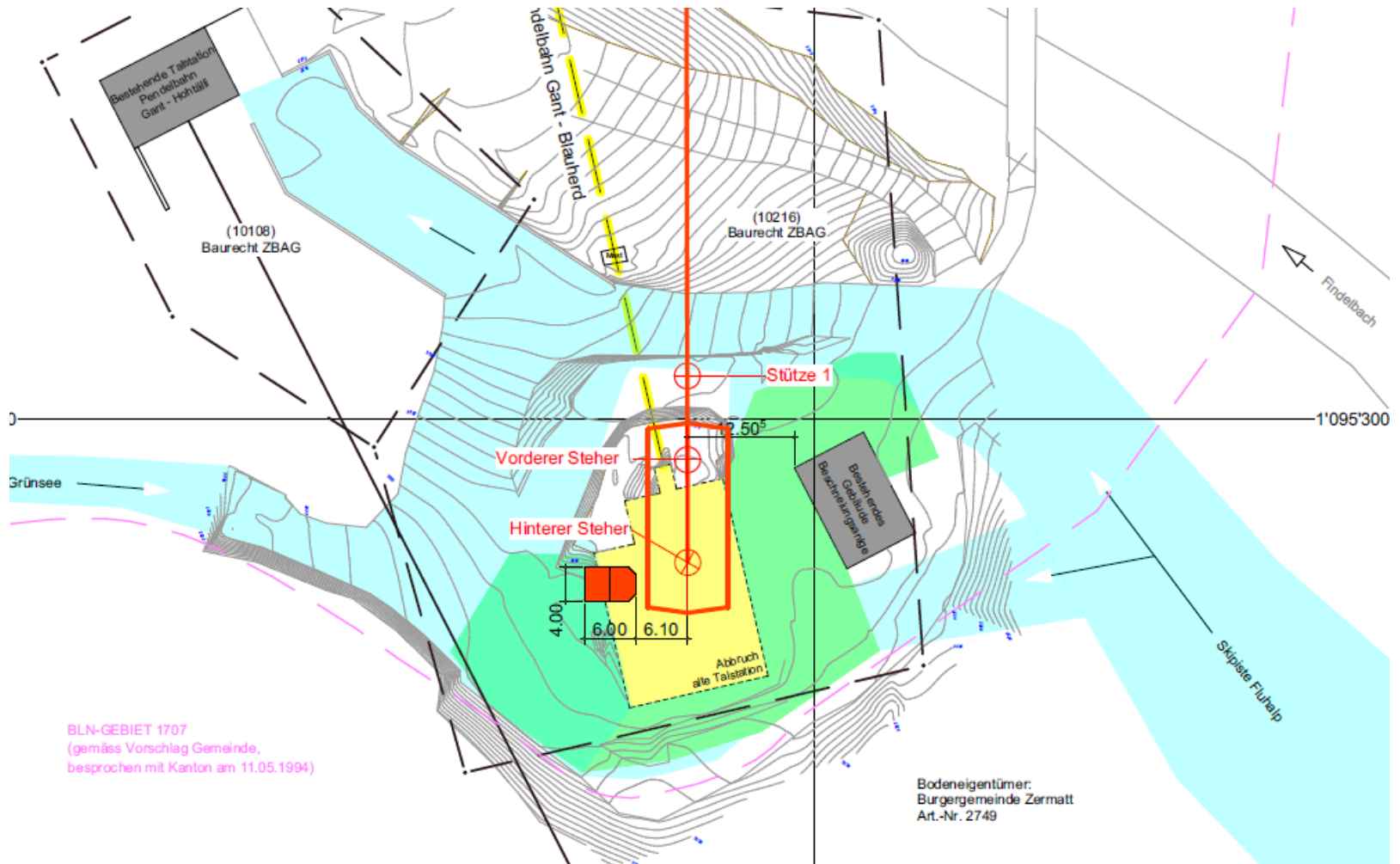
Situation Blauherd.



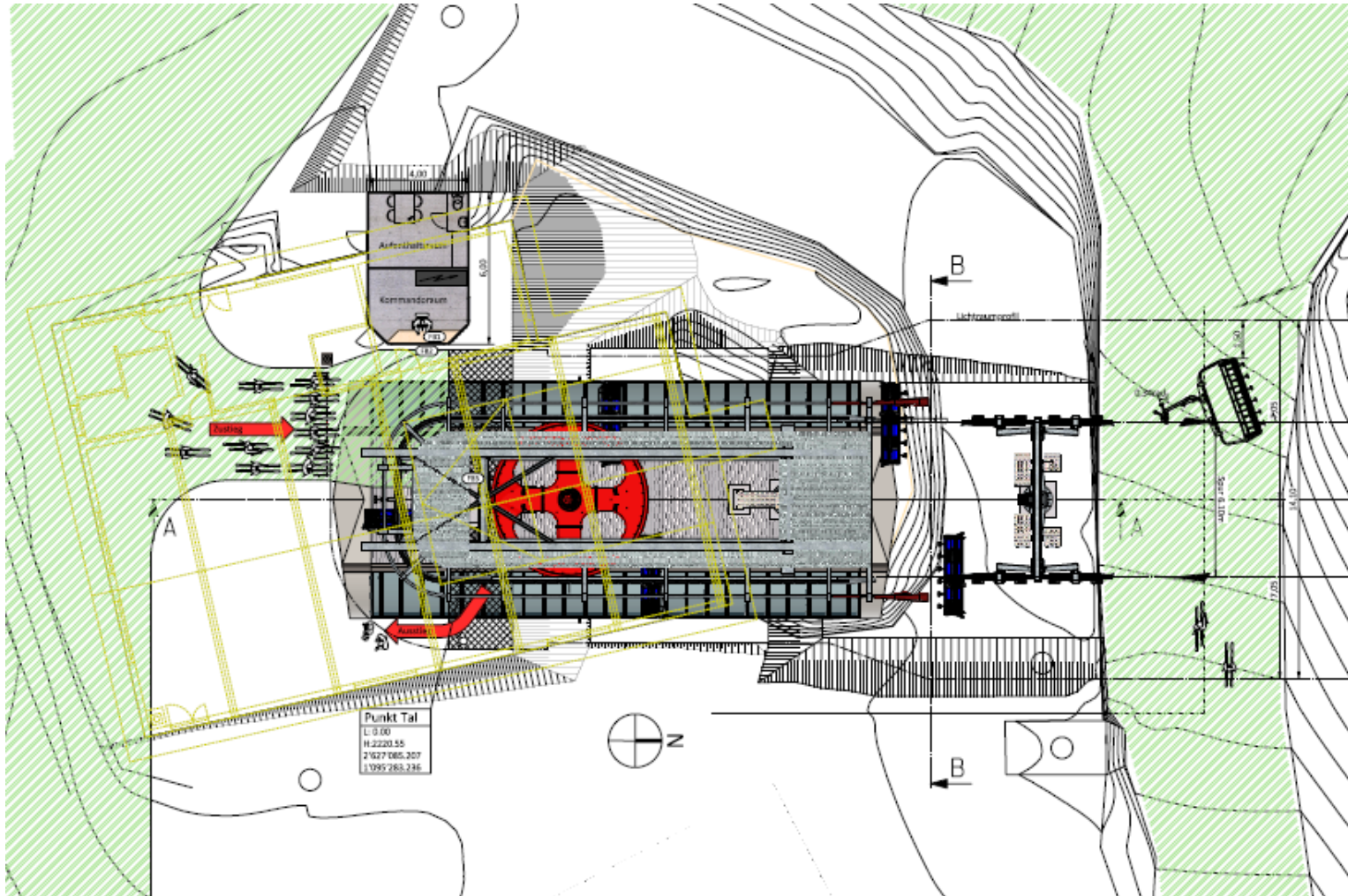
Situation Bergstation.



Situation Gant.



Situation Talstation.



3. Neue Projekte

3 S Tr. Steg – MGP „Glacier ride“.



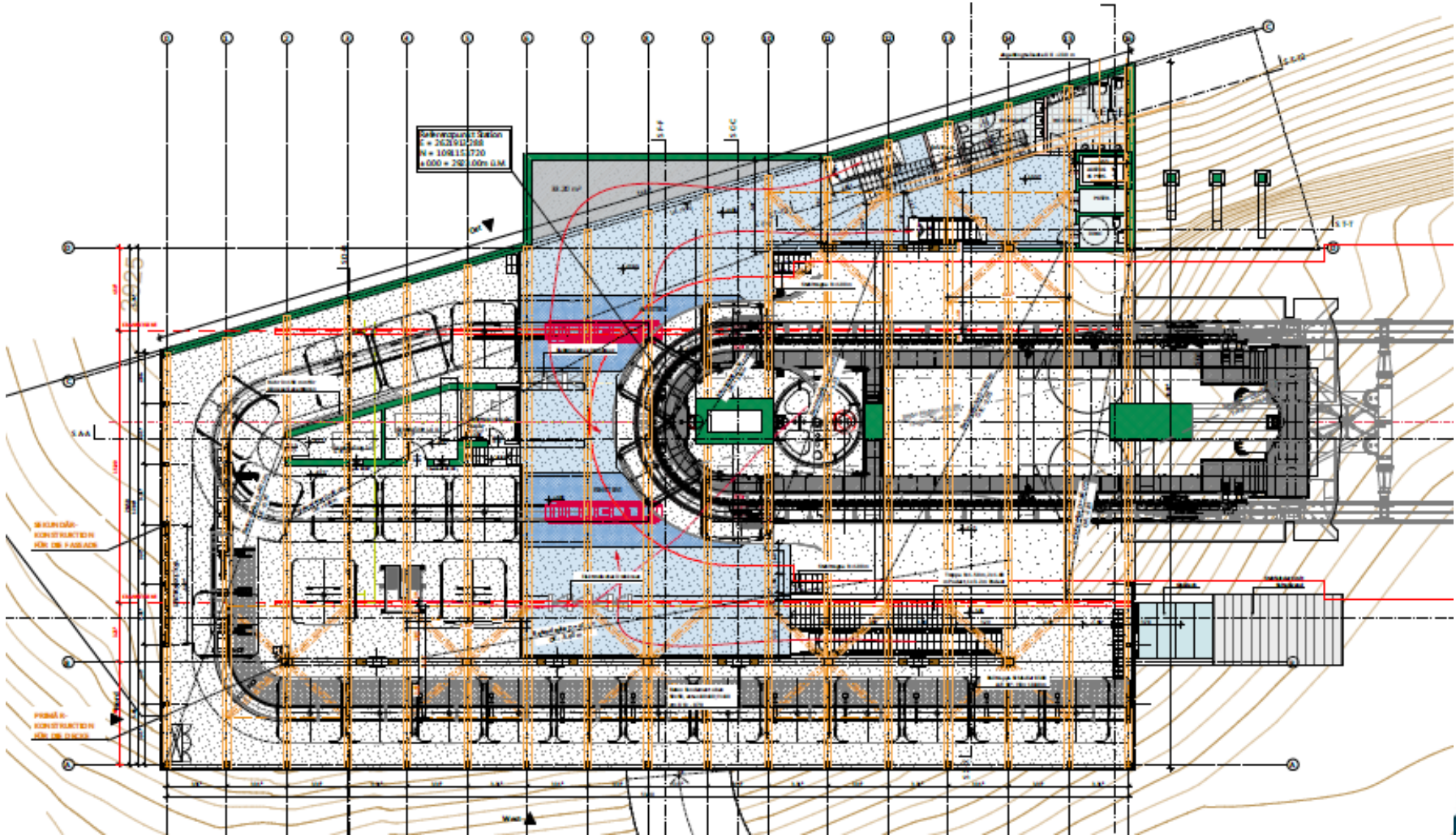
MATTERHORN
ZERMATT BERGBAHNEN



MATTERHORN
ZERMATT BERGBAHNEN



Situation Talstation.



4. Alpine crossing.



MATTERHORN
ZERMATT BERGBAHNEN



MATTERHORN
ZERMATT BERGBAHNEN



4.1. GENERELLES.



MATTERHORN
ZERMATT BERGBAHNEN

TECHNISCHE SPEZIFIKATIONEN.

- **Typ:** Pendelbahn oder 3S (techn. Machbarkeit in Abklärung)
- **Anzahl Fahrzeuge:** 2 // 8
- **Plätze pro Fahrzeug:** 100 Stehplätze // 28 Sitzplätze
- **Kapazität:** 1'200 P/h // 2'000 P/h
- **Fahrtdauer:** 4 min (12 m/s) // 5 min (7 m/s)
- **Inbetriebnahme:** voraussichtlich 2019 (Revisionszeit: jeweils Januar)

TECHNISCHE SPEZIFIKATIONEN.

Machbarkeit der Weiterführung der 3S von Kl. Matterhorn nach Testa Grigia ist in Prüfung

Normalbetrieb: Sektionenbetrieb - Ausstieg Kl. Matterhorn „notwendig“

Spezialbetrieb: Durchfahrt ohne Ausstiegsmöglichkeit

Vorteile 3S: Kontinuierlicher Personenfluss, Transport-/Erlebnisqualität

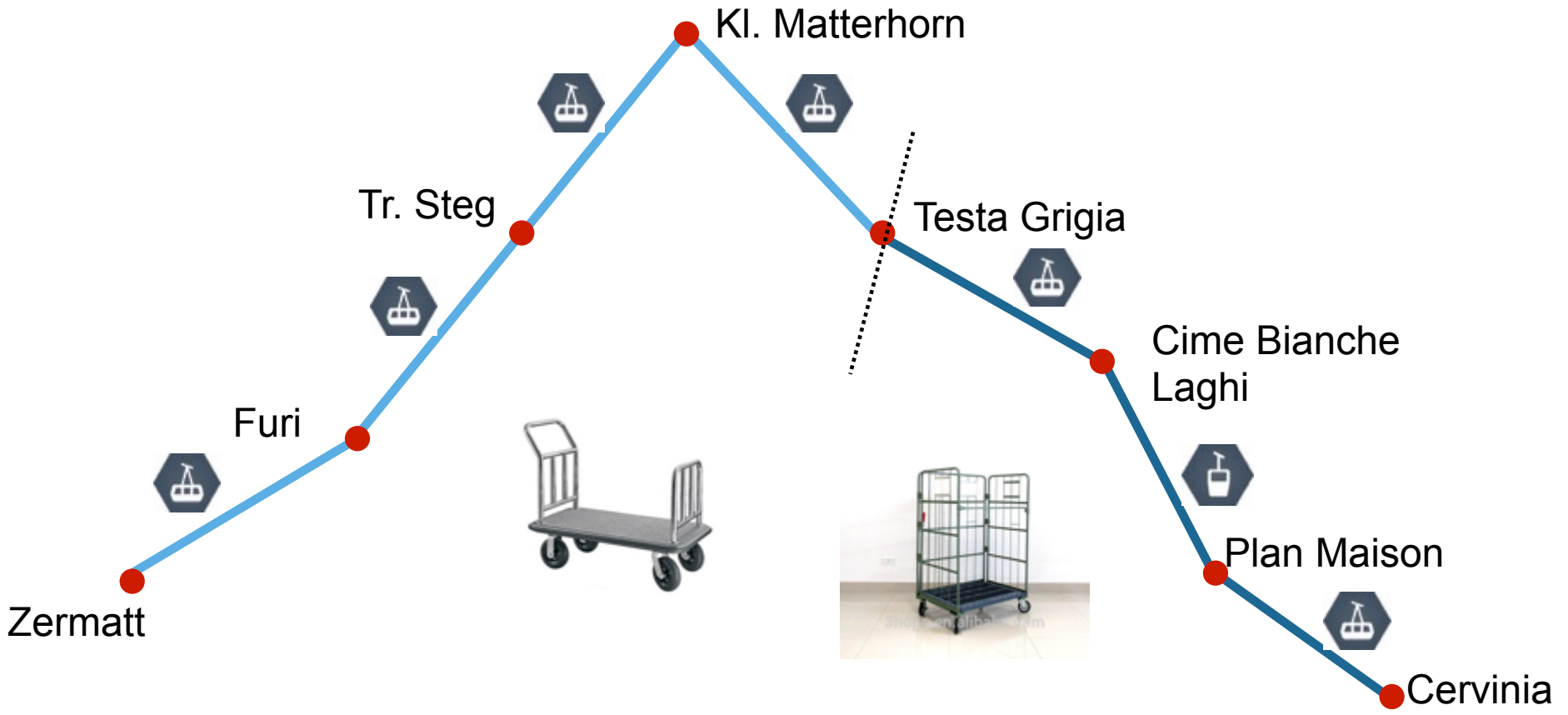


PRICING.

„Produkt & Pricing-Hoheit“ allein bei der ZBAG

- **Erwachsene:** CHF 150 (einfach)
- **HTA /Swiss Travel Pass / Kind:** CHF 75 (einfach)
- **Retourpreise** werden noch definiert: Planungsbereich CHF 250

Gepäcktransfer.

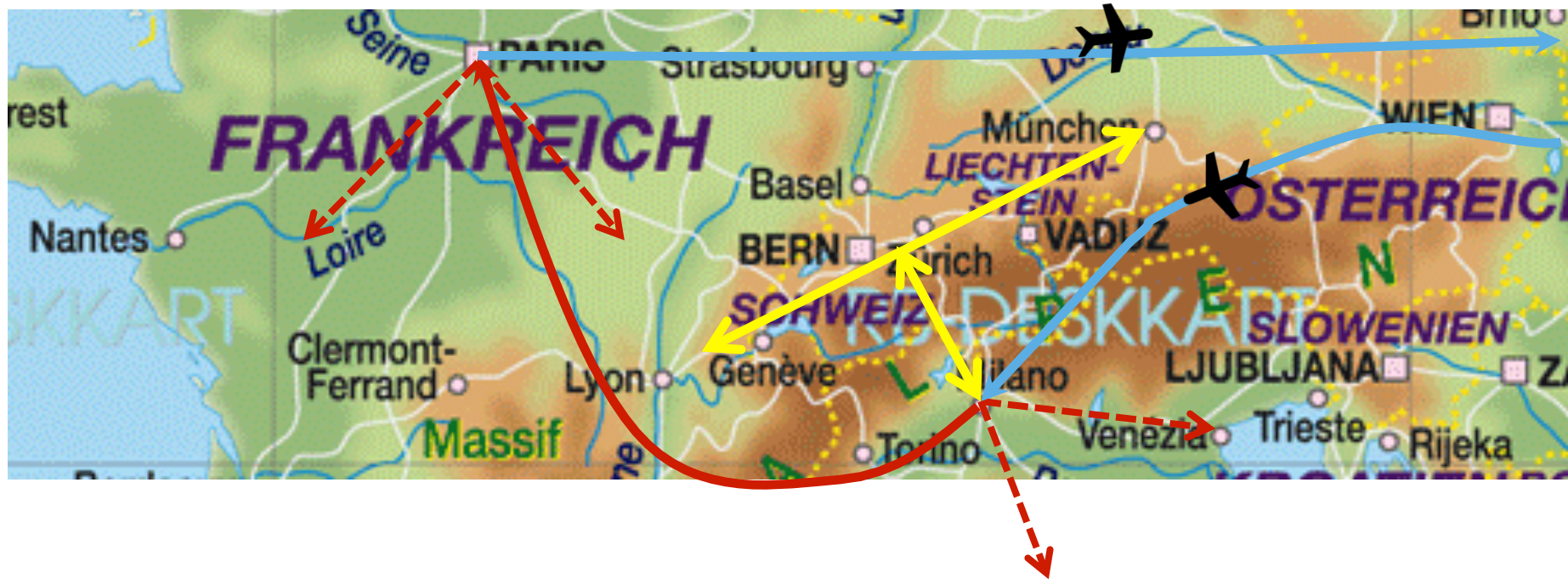


4.2. MARKTPOTENTIAL

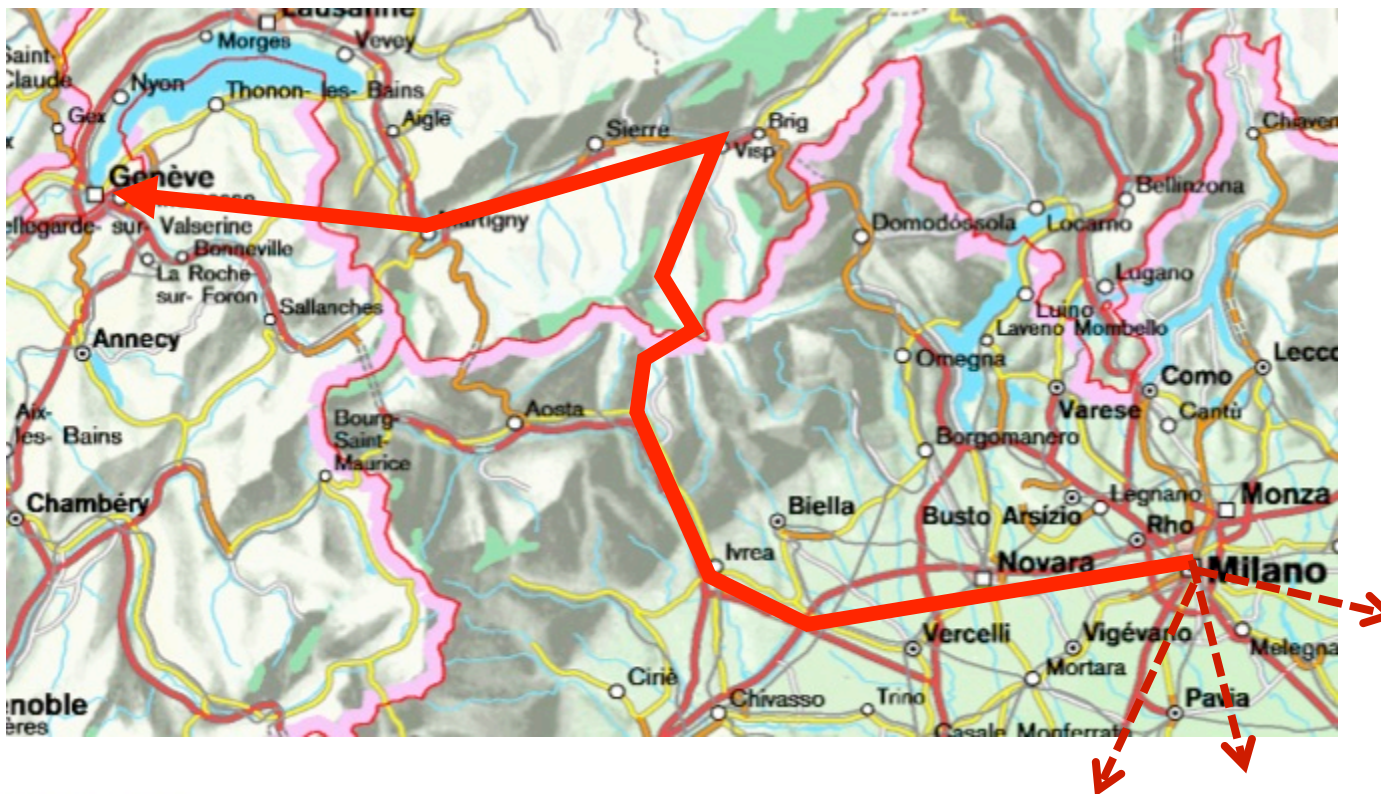


MATTERHORN
ZERMATT BERGBAHNEN

AKTUELLE MAINSTREAMS



NEUES MARKTSEGMENT



POTENTIAL.

- **Via „Alpine Crossing“ Integration Zermatts in die beliebte Nord-Süd Route (Milano-Luzern) und Europareise (Milano – Paris)**
 - Aktuell mehrheitlich nicht der Fall aufgrund der abgelegenen Lage Zermatts
- **„Erlebniswelt Testa Grigia“ und Kl. Matterhorn und Option 2-Peak-Tour inkl. GG**
 - Neues Angebot für Ausflugsgäste und Zermatter Residenzgäste (Tagesausflug nach Cervinia)

STÄRKEN.

- **Schnellste Verbindung zwischen CH und IT (ca. 1.5 h – 2 h)**
- **Weiterer, zusätzlicher Anreiseweg nach Zermatt**
 - **eröffnet neue Gäste Segmente:** Gäste mit Mehrländertouren (CH, IT, FR) → **Europa Erstbesucher**
- **Gute Erreichbarkeit ab Flughafen Milano** (sofern gute Busverbindungen)
- **Erlebnis „Alpine Crossing“ („Leuchtturm“)**
- **Bedeutung für Sommerskigebiet**



SCHWÄCHEN.

- **Relativ hoher Preis für Gruppenmärkte (Asien, Südamerika)**
 - Kann mit attraktiven Gruppenkonditionen ausgeglichen werden
- **Wenn als reine Verbindungsbahn umgesetzt:**
 - relativ kleine Bedeutung für den heimischen Markt
 - Wenig interessant für Ausflugsgäste
 - geringe Bedeutung für den Wintersport

→ *Notwendige Lösung: Inszenierung des „alpine crossing“*

Erweiterung Erlebnisinszenierung MGP

Testa Grigia Erlebniswelt“

GEFAHREN.

- **Shift der Übernachtungen von Zermatt nach Cervinia**
 - In vielen Gruppentouren ist die Übernachtung in Zermatt mit Blick aufs Matterhorn ein USP, daher werden Gruppen und FIT's auch voraussichtlich nicht nach Cervinia wechseln (**Resultate Marktumfrage**).
 - Stärke /Qualität der Hotellerie in Zermatt
 - ➔ Dieser Gefahr kann aber zusätzlich durch **integrierte Services** wie Gepäcktransport für „Zermatter“ Übernachtungsgäste entgegen gewirkt werden.

5. Projekt Verbindung Monte Rosa Ski – Cervinia/Valtournenche

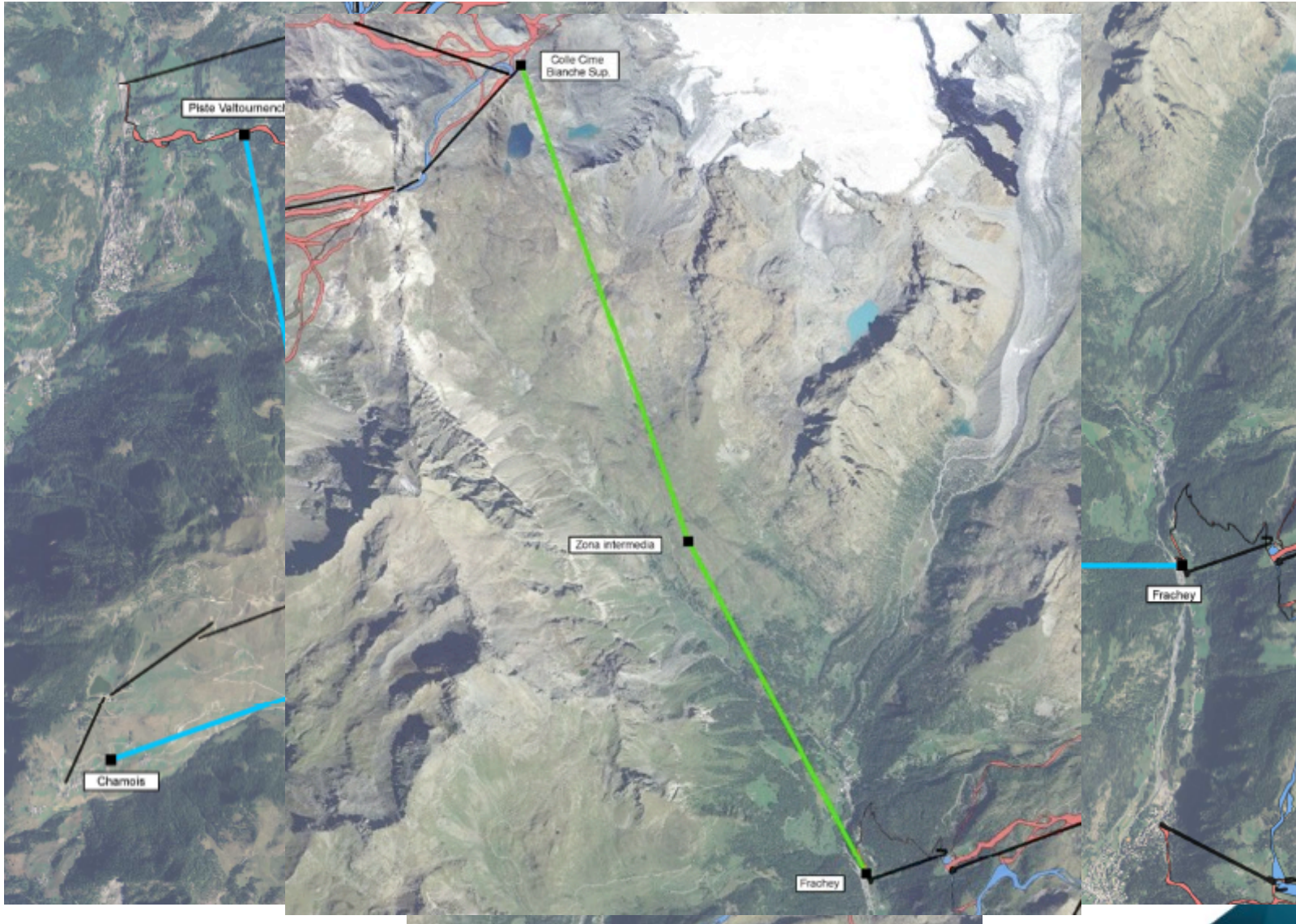


MATTERHORN
ZERMATT BERGBAHNEN

Projektstand.



Planungsgrundlagen.



Prioritäres Projekt.

- **2 Sektionen 3-Seil-Umlaufbahnen**

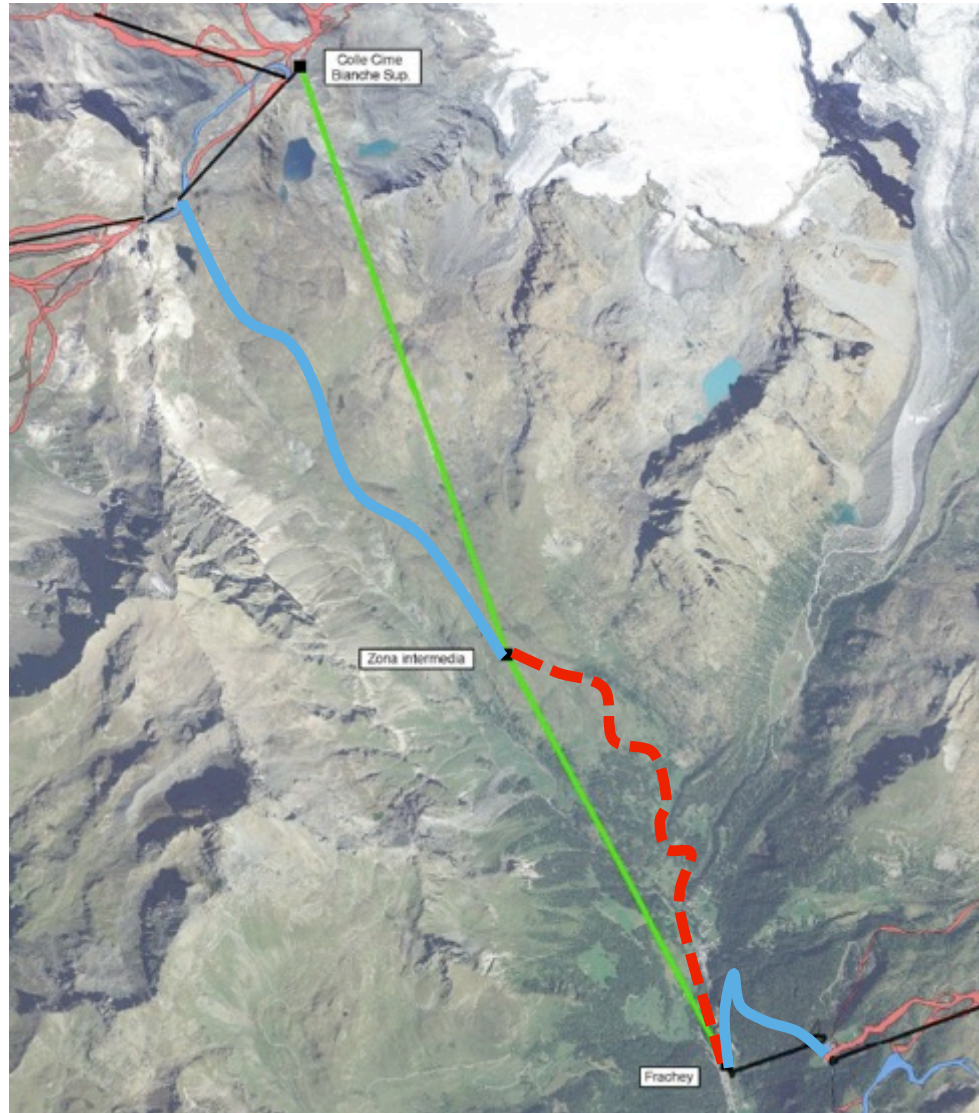
- Frachey – Colle Cime Bianche Sup.**

- Skipistenbau Colle Cime Biache bis Mittelstation
- Skipistenbau Mittelstation – Frachey anspruchsvoll (Gelände & Schutzgebiet)
- Skipistenbau Charchèrioz - Frachey

**→ Kosten 64 Mio. € → Entscheide der betroffenen Gemeinde alle positiv
(Gemeindeversammlungen)**

→ Weiteres Vorgehen abhängig von der Region ValAosta

Prioritäres Projekt.



DANKE FÜR IHRE
AUFMERKSAMKEIT.

